

# VELETRH PRACOVNÍCH PŘÍLEŽITOSTÍ

Přírodovědecká fakulta UP  
17. listopadu 12, Olomouc

**7. 4. 2026**

10:00–15:00 hodin

# Okno do praxe

PŘEDNÁŠKA A WORKSHOP

PREZENTACE  
ZAMĚSTNAVATELŮ



POHOVORY A KONZULTACE

KARIÉRNÍ PORADENSTVÍ

SOUTĚŽE A FOCENÍ

[OKNODOPRAXE.UPOL.CZ](http://OKNODOPRAXE.UPOL.CZ)



Přírodovědecká  
fakulta

# OKNO DO PRAXE

## CO VÁS ČEKÁ

### KARIÉRNÍ PORADENSTVÍ

Přijďte s otázkami ohledně vašeho profesního uplatnění, s dotazy k náležitostem vstupu do pracovního poměru a dalšími záležitostmi, které se týkají vaší budoucí či stávající pracovní kariéry. Poradíme vám. Kariérní centrum Univerzity Palackého v Olomouci se na vás na veletrhu Okno do praxe těší.

### POHOVOR NANEČISTO

Zažijte simulovaný pracovní pohovor zaměstnavatele / personalisty / kariérního poradce s vámi jako uchazečem o práci. Na Oknu do praxe si budete moci vyzkoušet, jaké to je u pohovoru, jaké otázky mohou zaznít a jak se co nejlépe připravit či jak využít vlastní profesní portfolio.



[OKNODOPRAXE.UPOL.CZ](https://oknodopraxe.upol.cz)



Kariérní  
centrum

### KARIÉRNÍ CENTRUM UP

Kariérní centrum Univerzity Palackého je místo, kde se studium potkává s praxí. Pomáháme vám zorientovat se v tom, co vás baví, v čem jste dobří a kam můžete po škole směřovat. Společně hledáme odpovědi na otázky, které si během studia dřív nebo později položí každý.

Nabízíme individuální konzultace a koučink i praktickou přípravu na to, co vás čeká za dveřmi univerzity – od životopisu a motivačního dopisu až po pohovor nanečisto. Pořádáme workshopy, semináře i setkání se zaměstnavateli, které nejsou jen o teorii, ale hlavně o zkušenosti. Pomůžeme vám najít brigádu, stáž nebo první práci a dodat si odvahu udělat další krok.

Propojujeme studenty s lidmi z praxe a otevíráme dveře k příležitostem, které dávají smysl. A když je potřeba, nasměrujeme vás i na další odborníky v rámci univerzity. Jsme tu proto, abyste na svou budoucnost nebyli sami – ale šli jí naproti připravení a s větší jistotou.

# HARMONOGRAM

10:00–15:00

STÁNKY ZAMĚSTNAVATELŮ

## DOPROVODNÝ PROGRAM

9:00–10:00

PŘEDNÁŠKA

**Z POPELA STARÝCH TOVÁREN:  
ROLE GEOGRAFIE PŘI OBNOVĚ REGIONŮ A PODPOŘE PODNIKÁNÍ**

Mgr. Tomáš Hamerský

12:00–13:00

WORKSHOP

**ZASTAVIT SE A NEZTRATIT SE:  
MINDFULNESS JAKO DEŠTNÍK DO NEPOHODY**

doc. Mgr. Michal Růžička, Ph.D.



### Configure Anywhere.

Překroč realitu nevšedních dní a nech se vtáhnout do světa konfigurace produktů všeho druhu! Staň se součástí vývojářských a realizačních týmů, které neznají slovo nejde.

[configair.cz](https://configair.cz)  
[career@configair.com](mailto:career@configair.com)



# PŘEDNÁŠKA

## Z POPELA STARÝCH TOVÁREN: ROLE GEOGRAFIE PŘI OBNOVĚ REGIONŮ A PODPORE PODNIKÁNÍ

Regenerace brownfieldů není jen o bourání starého a stavění nového. Je to komplexní proces, ve kterém hraje geografie klíčovou roli – od analýzy území, přes plánování vhodného využití, až po podporu investorů a rozvoj místních ekonomik. Ředitel odboru podnikatelské lokalizace agentury CzechInvest studentům přiblíží, jak geografové pomáhají nacházet potenciál v opuštěných průmyslových areálech, jak se z nevyužitých míst stávají zóny inovací a podnikání a jak tyto proměny zvyšují konkurenceschopnost regionů. Přednáška ukáže, jak se propojuje práce odborníků na územní plánování, data, životní prostředí i ekonomická strategie, a proč se při rozhodování investorů stává lokalita jedním z nejdůležitějších faktorů. Účastníci uvidí konkrétní příklady úspěšné revitalizace brownfieldů i to, jak CzechInvest podporuje chytrý rozvoj krajů napříč Českou republikou.

9:00–10:00 | 2. podlaží, Aula



**Mgr. Tomáš Homerský**

Mgr. Tomáš Homerský vystudoval obor Regionální geografie na Katedře geografie Přírodovědecké fakulty Univerzity Palackého v Olomouci. Nyní je ředitelem odboru podnikatelské lokalizace v agentuře CzechInvest, která je národní agenturou pro investice a rozvoj podnikání v České republice. Ve své funkci se zaměřuje na regeneraci brownfieldů a přípravu investičních lokalit s cílem podpořit zahraniční investice a hospodářský růst. Dříve pracoval i na Ministerstvu pro místní rozvoj v oblasti inteligentních měst, digitální infrastruktury a strategických iniciativ regionálního rozvoje. Na počátku své kariéry se také podílel na analytické a datově orientované činnosti na Českém statistickém úřadu, což prohloubilo jeho odborné znalosti v oblasti regionální analýzy a tvorby politik založené na datech.

## JSME SVĚTOVÝ VÝROBCE A DISTRIBUTOR

čistých anorganických i organických solí. Naše produkty nacházejí uplatnění ve farmacii, potravinářství, biotechnologiích, infuzních a dialyzačních roztocích, kojenecké výživě, veterinární oblasti i při výrobě mineralizovaných a balených vod.

V **Macco Organiques, s.r.o.** dlouhodobě rozšiřujeme náš tým a otevíráme příležitosti také pro studenty a absolventy chemických a technických oborů. Nabízíme odborné praxe, stáže i možnost následného pracovního uplatnění, například na pozicích:

- procesní inženýr
- inženýr jakosti
- pracovník výzkumu
- strojní inženýr / technik

Podporujeme týmovou spolupráci, otevřenou komunikaci a příjemnou atmosféru na pracovišti.

Nabízíme smysluplnou práci, která dává prostor pro učení i zapojení do reálných projektů. Samozřejmostí je stabilní zázemí perspektivní společnosti, podpora odborného rozvoje, férové finanční ohodnocení a zajímavé firemní benefity.



**Macco**

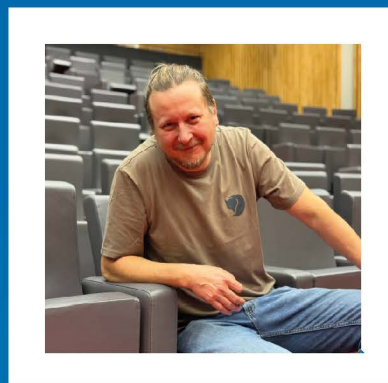
Macco Organiques, s. r. o.  
Zahradní 46c, 792 01 Bruntál  
tel.: +420 555 530 313  
e-mail: personalni@macco.cz



# WORKSHOP

## ZASTAVIT SE A NEZTRATIT SE: MINDFULNESS JAKO DEŠTNÍK DO NEPOHODY

Workshop představí mindfulness jako praktický a současně srozumitelný způsob, jak lépe pracovat se stresem, tlakem na výkon i každodenní mentální zátěží. Účastníci se seznámí se základními principy mindfulness a vyzkouší si několik jednoduchých technik, které mohou pomoci ke zklidnění, lepší koncentraci, větší vnímavosti k sobě i prevenci dlouhodobého přetížení. Lektor se bude věnovat také technikám inspirovaným konceptem 5 ways to wellbeing, které podporují psychickou pohodu, odolnost a vědomější péči o sebe v každodenním životě. Setkání bude zaměřeno zážitkově a prakticky, bez nutnosti předchozí zkušenosti. Workshop je určen všem zájemcům, kteří hledají cestu k větší psychické pohodě, stabilitě a vědomějšímu přístupu k sobě samým.



**Doc. Mgr. Michal Růžička, Ph.D.**

*Doc. Mgr. Michal Růžička, Ph.D., působí na Pedagogické fakultě Univerzity Palackého v Olomouci, kde se věnuje psychoterapii, mindfulness, expresivním přístupům a podpoře duševního zdraví v edukaci i pomáhajících profesích. Ve své odborné i praktické práci propojuje psychoterapeutický přístup, embodiment a techniky vnímavosti se seberozvojem, prevencí stresu a podporou wellbeingu. Vedle akademické činnosti působí také jako psychoterapeut v adiktologii a v soukromé praxi.*

12:00–13:00 | 2. podlaží, Aula



**Stavební  
spořitelna**

*jdeme vám naproti*

# JAK SE ŽIJE ABSOLVENTŮM

## NEBOJTE SE, MĚJTE VELKÉ CÍLE A VYSTUPE ZE SVÉ KOMFORTNÍ ZÓN

### KDE V SOUČASNOSTI PRACUJETE A JAKÁ JE VAŠE PRACOVNÍ POZICE?

Po absolvování doktorského studia na Univerzitě Palackého v Olomouci jsem se přesunula do Brna, kde pracuji na pozici Postdoctoral Researcher ve Výzkumné skupině Michala Masaříka na Lékařské fakultě Masarykovy Univerzity a v Mezinárodním centru klinického výzkumu (ICRC FNUSA).

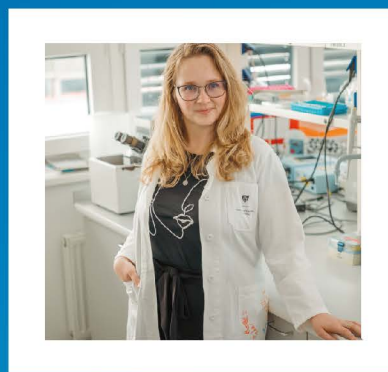
Ve své práci se věnuji dvěma hlavním směrům – a to konkrétně výzkumu nádorových onemocnění a výzkumu střevních zánětů. Obě tyto vědní oblasti spolu mohou velmi úzce souviset. Například chronický zánět je považován za významný rizikový faktor pro vznik prekanceróz, což jsou tkáňové změny, které mají zvýšenou tendenci se přeměnit až v samotný nádor. Ve svém výzkumu se zaměřuji na využití 3D laboratorních modelů, tzv. organoidů, které nám umožňují velmi věrně modelovat konkrétní onemocnění přímo v naší laboratoři. Na Univerzitě Palackého však nadále působím jako Ambasadorka Nadačního fondu UP.

### JAK JSTE TUTO PRACOVNÍ POZICI ZÍSKALA?

V závěru svého Ph.D. studia jsem samozřejmě začala uvažovat nad otázkou „Co bude dál“. Věděla jsem, že výzkumnému směru, ke kterému mě dovedla má studia na Univerzitě Palackého, bych se chtěla věnovat i v budoucnu. A proto jsem začala hledat laboratoře a výzkumné týmy, které se právě těmto oblastem věnují (ať už výzkumu rakoviny nebo střevním zánětům). Velmi mě svou prací zaujala právě výzkumná skupina pana profesora Michala Masaříka.

Při přípravě obhajoby disertační práce je důležitým krokem také výběr oponentů. Tuto roli by měl zastávat odborník s dlouhodobými zkušenostmi v dané oblasti. Svého školitele, docenta Radima Vrzala, jsem proto požádala, zda by bylo možné oslovit profesora Michala Masaříka jako jednoho z oponentů. Tato možnost byla následně projednána s vedením katedry i členy oborové rady a byla schválena. Profesor Masařík se tak stal jedním z oponentů mé disertační práce. Je přitom důležité dodat, že jsme se před obhajobou osobně neznali a profesor netušil, kdo jsem.

Po úspěšném složení státní doktorské zkoušky a obhajobě disertační práce za mnou pan profesor Masařík přišel se slovy: „Moc Vám gratuluji! A co máte v plánu dál?“ A ze mě vypadlo: „No, to je super, že se ptáte...“ Má obhajoba probíhala v říjnu roku 2024. V listopadu jsme se panem profesorem domluvili na osobním setkání na LF MUNI, následně proběhly ještě další 2 schůzky a v lednu roku 2025 jsem nastupovala na Masarykovu univerzitu a ICRC FNUSA jako nový člen jeho týmu.



### ELIŠKA ZGARBOVÁ

Eliška Zgarbová je absolventkou Přírodovědecké fakulty Univerzity Palackého, kde vystudovala Biotechnologie a genové inženýrství a následně se v doktorském studiu věnovala molekulární a buněčné biologii, zejména výzkumu Aryl uhlovodíkového receptoru (AhR). Během studia získala řadu prestižních ocenění – stala se vítězkou Studentské vědecké soutěže O cenu děkana (2023), uspěla ve vědecké soutěži FameLab (3. místo, 2024) a obdržela také Cenu Ministerstva školství, mládeže a tělovýchovy pro vynikající studenty. Dnes působí jako postdoktorandka na Lékařské fakultě Masarykovy univerzity a v ICRC FNUSA, kde se zaměřuje na výzkum nádorových onemocnění a střevních zánětů s využitím 3D modelů organoidů.

Podotýkám, že jsem si mimo jiné poslala i několik životopisů do jiných výzkumných skupin a tato varianta nebyla jedinou, na kterou bych spoléhala. Mým velkým přáním však bylo pokusit dostat zaměstnání právě v této výzkumné skupině. Byl to samozřejmě obrovský risk a tehdy jsem byla přesvědčená, že šance, že se to povede, je opravdu velmi malá. Bylo opravdu obrovské štěstí, že pan profesor měl ve svém týmu zrovna volnou kapacitu. Zpětně, když to sepisuji, tak mi to přijde jako naprosto neuvěřitelný příběh.

### JAK JSTE TUTO PRACOVNÍ POZICI ZÍSKALA?

Celý proces nástupu do nového zaměstnání hodnotím velmi pozitivně – jak z pohledu HR a organizace nástupního procesu, tak z hlediska přijetí mě jako nového člena týmu. Velmi si vážím důvěry, kterou mi pan profesor projevil, a příležitosti navázat na své dosavadní projekty a dále je rozvíjet. Díky dlouhodobé spolupráci s předními lékařskými pracovišti, jako jsou Fakultní nemocnice Motol a Na Homolce, Masarykův onkologický ústav, Fakultní nemocnice u sv. Anny v Brně či Fakultní nemocnice Brno, mám možnost pracovat se vzorky reálných pacientů. Můj výzkum se tak přirozeně posouvá od základního směrem ke klinickému. Zkušenosti jsou tedy od prvního dne až do toho dnešního velmi pozitivní.

### CO POVAŽUJETE ZA NEJVĚTŠÍ PŘÍNOS STUDIA PRO VÁŠ PROFESNÍ START?

Nejvíce si cením toho, jak komplexně dokáže Univerzita Palackého své absolventy připravit na budoucí profesní dráhu. Moje Alma mater mi poskytla řadu neocenitelných zkušeností, které dnes v pracovním životě využívám prakticky denně.

Zvláště bych chtěla vyzdvihnout důraz na praktickou připravenost. Už od bakalářského studia byla výuka silně orientovaná na praxi, díky čemuž jsem si osvojila řadu molekulárně-biologických metod nejen teoreticky, ale především prakticky. Součástí studia byla také častá prezentace výsledků, jak před spolužáky, tak před širším odborným publikem včetně zahraničních pracovníků, a tedy v angličtině. Tehdy jsem tuto zkušenost možná nedokázala plně docenit, dnes ale vím, že mi zásadně pomohla rozvinout prezentační dovednosti i schopnost pracovat se stresem.

Velmi si také vážím přístupu pana docenta Vrzala, který nás od počátku vnímal jako součást vědeckého týmu a systematicky nás vedl k samostatnosti. Motivoval nás k tomu, abychom byli schopni v budoucnu nejen realizovat vlastní výzkum, ale také vést vlastní tým.

Mé původní pracoviště – Katedra buněčné biologie a genetiky – stejně jako Přírodovědecká fakulta UP a celá univerzita mě podpořily i v mnoha dalších oblastech. Ať už šlo o možnost absolvovat zahraniční stáž v Los Angeles, podporu studentského projektu Nadačním fondem UP, motivaci věnovat se popularizaci vědy prostřednictvím platformy Talentovaný Palacký, účast v intenzivním kurzu Leadership Matters!, příležitost sdílet svou vědeckou cestu ve fakultním podcastu nebo nominaci na Cenu ministra školství pro vynikající studenty.

### CO BYSTE DOPORUČILA STUDENTŮM, KTERÍ SE POPRVÉ UCHÁZĚJÍ O PRÁCI?

Nebojte se, mějte velké cíle a vystupte ze své komfortní zóny. Je také potřeba investovat velké množství času do vytvoření životopisu a motivačního dopisu a nebrat to na lehkou váhu. Nebojte se kontaktovat přímo vedoucího dané výzkumné skupiny nebo pracoviště, ve kterém byste chtěli pracovat. A to i přes to, že jste zrovna nikde v online prostředí nenašli, že by měli volné kapacity. Take a leap of faith.



# Honeywell

[honeywell.jobs.cz](https://honeywell.jobs.cz)

**STÁŽE  
OTEVŘENÉ POZICE  
ZÁVĚREČNÉ PRÁCE**

Nevíš, co v našich společnostech můžeš dělat?

Tady je zlomek profesí.



Jsme  
**AGROFERT**

Koncern AGROFERT zaměstnává téměř 29 tisíc lidí. V České republice pracuje necelých 18 tisíc, a AGROFERT je tak největším českým privátním zaměstnavatelem.

Aktuální volná místa nejdeš tady ->



**ZASTAV SE  
U NÁS NA STÁNKU!**  
**LET'S WORK TOGETHER!**

Okno  
do  
praxe

**farmak**

The Essential  
is Inside

**FARMAK, a.s.**

- > jsme česká chemicko-farmaceutická společnost zabývající se výzkumem, vývojem a výrobou generických léčivých látek
- > naše léčivé látky najdete v lécích po celém světě a řadu z nich běžně užíváte i u nás
- > pracujeme v prostředí splňujícím světové standardy

**PŘIJĎTE K NÁM A STAŇTE SE ČLEMEM NAŠEHO TÝMU**

- > dáme vám šanci profesně vyniknout
- > budete se podílet na zajímavých a smysluplných projektech
- > práce vás bude bavit a naplňovat

Na vlčinci 16/3 | 779 00 Olomouc  
[kariera@farmak.cz](mailto:kariera@farmak.cz)



FARMAK.cz/kariera

FARMAK.cz

# JAK SE ŽIJE ABSOLVENTŮM

## OPRAVDOVÁ OCHRANA PŘÍRODY JE OCHRANOU ČLOVĚKA

V hlavní kategorii za dlouhodobý přínos porota vyznamenala právě Michala Bartoše. Jeho přístup podle ní významně formuje mezioborovou debatu o vztahu člověka a přírody.

**GRATULUJI K ZÍSKÁNÍ CENY JOSEFA VAVROUŠKA, KTEROU VÁM UDĚLILA NADACE PARTNERSTVÍ. MÁTE Z OCEŇENÍ RADOST?**

Beru to s nadhledem. Můj přítel Aleš Máchal mě na to ocenění navrhoval opakovaně, až to začínalo být skoro vtipné, a tak jsem rád, že teď už může nominovat někoho jiného... Ale vážně: ano, mám radost. Beru to jako potvrzení toho, že moje cesta, i když byla možná trochu zvláštní, nakonec našla pochopení i mezi kolegy. Ale hlavně to neberu jako ocenění sebe. Vnímám to jako uznání pro všechny lidi, kteří se kolem mě v průběhu let pohybovali. Stovky lidí, kteří dělají krásné věci, mnohdy lépe než já. Pokud jsem měl nějakou roli, tak možná v tom, že jsem držel nějakou vizi.

Josef Vavroušek byl pro mě velkou inspirací. Nebyl to typ člověka, ke kterému bych byl osobnostně podobný, on byl víc racionální, technicky vzdělaný, velmi přesně přemýšlel. Já jsem spíš ten „měkký“, intelektuálně založený typ. Ale právě proto jsem si ho tolik vážil. Znali jsme se osobně. Jezdil na Ekologické dny vždycky, když mohl. Byl dokonce uvedený na plakátu ještě v roce, kdy tragicky zahynul, nepříjel už jen kvůli té nehodě. Byl to také jediný ministr, který s sebou do Olomouce přivezl i několik členů vlády. V té době to prostě šlo, nikdo se tomu nedivil. Měl v sobě dar propojovat lidi a nabízet koncepce, které přesahovaly hranice zelené politiky. A právě to mi dnes chybí. Lidé jako Vavroušek, Kroupa nebo Pithart, ať už k nim máme jakékoli výhrady, byli to vřepolitice lidé, kteří přemýšleli v souvislostech. O institucích, o společnosti, o spravedlnosti.

**POJĎME SE VRÁTIT NA ÚPLNÝ ZAČÁTEK PŘED 35 LETY. JAK A KDE VLASTNĚ VZNIKL NÁPAD ZALOŽIT EKOLOGICKÉ DNY?**

Vzniklo to možná trochu romanticky, v lese. Chodili jsme od střední školy na brigády, měli jsme partu lidí a bylo nám spolu dobře. Tehdy jsme se přidali k Českému svazu ochránců přírody, ale vlastně to bylo víc o lidech než o přírodě samotné. Jenže pak se postupně všichni začali ženit, vdávat, přibývaly povinnosti, a najednou bylo těžké najít společný termín na výlet do přírody. Měli jsme nějaké společně vydělané peníze a pořád jsme přemýšleli, co s nimi. A tehdy mě napadlo: když se nemůžeme domluvit na výletě, co kdybychom uspořádali první eko jarmark? A tak vznikly Ekologické dny Olomouc – jako veřejný happening. Pamatuju si, že jsme tehdy stáli na sloupu



### MICHAL BARTOŠ

*Michal Bartoš, ředitel a zakladatel centra ekologických aktivit Sluňákův, dramaturg festivalu Ekologické dny Olomouc a absolvent Přírodovědecké fakulty UP, obdržel Cenu Josefa Vavrouška. Nadace Partnerství oceňovala včera v Senátu Parlamentu ČR osobnosti, které chrání přírodu a pomáhají zlepšovat životní prostředí.*

Trojice s Ivou Bittovou a kapelou Betula Pendula. To by dnes už vůbec nešlo. Vřačáčcích tam vařili třeba lidé z Hare Křišna v hrnci vymazaném kravskými lejny a nikdo to moc neřešil. Po roce 1989 jsme cítili opravdovou svobodu, dýchalo se jinak. Ekologie měla silný svobodný rozměr. Bylo to hodně „zezdola“, autentické a opravdové. Na tento čas nikdy nezapomenu.

**CO ROZHODLO, ŽE JSTE ŠEL STUDOVAT EKOLOGII NA PŘÍRODOVĚDECKOU FAKULTU UNIVERZITY PALACKÉHO? RODINNÁ TRADICE?**

Přírodu jsem měl vždycky rád, ale spíš jako krajinu, takovou, jaká na mě působí, když se v ní pohybuji. Dělá mi to dobře na duši. Velkou část prázdnin jsem trávil u babiček v Rohli nedaleko Zábřehu. Byly tam obě, tátova i mámina, kousek od sebe přes silnici. Můj tatínek o té krajině říkal, že je „líbezná“. Dnes tam máme po něm malou chatu v Lipince pod Bradlem. Vyrůstal jsem v tom prostředí a mám k němu hluboký vztah. Jako kluci jsme jezdili do Pomoraví, objevovali jeskyně. Bylo to dobrodružné a fascinující. Ta zkušenost ve mně zůstala hluboko zakořeněná.

Ale nenapadlo mě hned studovat ekologii. Můj tatínek byl historik a chtěl, abych šel v jeho stopách. Jenže já měl v sobě jistý vzdor, chtěl jsem něco jiného, a tak jsem se rozhodl pro ekologii. On to nepřijal úplně s nadšením. Teď, s odstupem, vidím, jak se mi ta témata propojují: příroda, krajina, historie myšlení o ní. Často si půjčuji knihy z historie a zpětně se k tátovi tímto způsobem vracím. Škoda, že to už nevidí. Ale možná to ví.

## **OBJEVIL SE VE VAŠEM ŽIVOTĚ KONKRÉTNÍ MOMENT, KDY JSTE SI ŘEKL: „TAKHLE TO DÁL NEJDE, PŘÍRODU MUSÍME CHRÁNIT“?!**

Ne, že bych neviděl poničenou krajinu, ale můj hlavní motiv byl spíš pozitivní. Pestrost krajiny, proměnlivost, různorodost. Zdá se mi, že život je v takové krajině barevnější. A kdyby se i lidé chovali víc rozmanitě, každý trochu jinak, možná by to přírodě prospělo nejvíc. Dnes ale spíš žijeme v extrémech, hádáme se, nevedeme smysluplný dialog. A to mě mrzí. Celé své úsilí vnímám jako snahu o podporu diskuze. Protože samotní ekologové nic nezmůžou, pokud zůstane společnost slepá.

Já jsem nikdy nechtěl lidi měnit. Spíš jsem chtěl vyjednat pro přírodu místo. Ne příkazy, ale argumenty. A hodně mě ovlivnila Filozofie živé přírody od Zdeňka Kratochvíla, který říká: „Příroda si bez člověka vystačí, ale člověk bez přírody ne.“

## **MLUVÍTE HODNĚ O TOM, ŽE CHCETE VYTVÁŘET MÍSTA, KDE SE LIDÉ MŮŽE PŘÍRODA DOTKNOUT. CO SI MÁM POD TÍM PŘEDSTAVIT?**

Vlastně hodně vycházím z osobních zážitků během Ekologických dnů. Třeba když Hradišťan zpívá o vodě, tak najednou přijdou okamžiky, které se člověka dotknou. A já jsem chtěl celý život vytvářet prostředí, kde tohle může nastat. Kde si lidé sami, beze slov a bez poučování uvědomí, že jsou součástí přírody. Že jsou přírodní bytosti. Ne aby si něco přečetli někde z tabulky nebo aby jim to někdo řekl. Ale aby se to stalo samo. Protože příroda nás přesahuje. Naše planeta je prostě zázrak.

## **AMŮŽEME SE TĚDY O ŽIVOTNÍM PROSTŘEDÍ BAVIT SKRZE UMĚNÍ?**

Hudba, poezie, výtvarné umění – to všechno jsou jazyky, kterými se dá o přírodě mluvit jinak. Ne přes čísla nebo instrukce, ale přes prožitek. A v tom prožitku je síla. Tam se podle mě může stát proměna. Od mala jsem chodil na koncerty, fascinovali mě třeba Vladimír Václavěk nebo Oldřich Janota. Ten jeho zpěv byl takový zvláštní. Někdo ho nemusel, ale mě ohromoval. A jeho texty? To je čirá ekologie. Třeba píseň Kácení akátů. Na první poslech jednoduché. Je zima, člověk jde porazit strom, aby se zahřál. A pak si uvědomí, že ten strom má taky svůj život. Je v tom úcta, která se nevysvětluje slovy. Já v tom slyším prosbu o odpuštění, i když tam není vyslovena. A najednou si říkám, my tady všechno děláme složitě, sbíráme data, analyzujeme. A přitom báseň nebo obraz dokáže říct vše úplně jednoduše, ale naprosto přesně. Takže ano, ochrana přírody je složitá věc, ale ve svém jádru úplně jednoduchá.

## **JE JASNÉ, ŽE VÁM JE CELÝ PROFESNÍ ŽIVOT BLIŽŠÍ FILOZOFICKÝ PŘÍSTUP K OCHRANĚ PŘÍRODY NEŽ TEN VĚDECKÝ. ZKUSÍTE MI TO PROSÍM NĚJAK PŘIBLIŽIT, CO VÁS K TOMU VEDE?**

Ano, je mi to bližší než třeba odborné studie na 300 stran, i když jsem je samozřejmě studoval a někdy se na nich i podílel. Ale blíž je mi svět myšlenek a kultury. To je prostředí, ve kterém nacházím způsob, jak mluvit o přírodě a krajině s lidmi. Třeba na Sluňákově, když jsme vytvářeli tento unikátní areál v Litovelském Pomoraví, tak jsme se nesnažili jen informovat o místní flóře a fauně.

Vznikla tam i Rajska zahrada Františka Skály, která do toho prostoru vnáší další rozměr. Pro mě je to forma kulturní krajiny, místo setkání a domluvy. Mrzí mě, že umění a ekologie jsou často oddělené světy. Ekologové neumí vnímat umění a umělci se ekologii vyhýbají, protože jim někdy připadá příliš ideologická nebo radikální. Ale právě to spojení má sílu.

## **VNÍMAL JSTE FILOZOFII I JAKO ZPŮSOB, JAK LÉPE PŘENĚST POZITIVNÍ VZTAH K PŘÍRODĚ NA VEŘEJNOST?**

Určitě. Bavilo mě vždycky číst i náročné filozofické texty. Někdo o mně říká, že jsem filozof, ale to není přesné. Mě zajímá filozofie v tom veřejném smyslu. Taková, která má co říct i mimo akademii. Oslovovali mě autoři jako Zdeněk Neubauer, Václav Bělohradský, Hana Librová, Jan Keller nebo Richard Rorty. Dělal jsem i doktorát, a i když jsem si k těm autorům přidával náročnější texty, měl jsem vždy potřebu hledat propojení s tím, co lidé skutečně žijí.

Dnes to máme těžší. Filozofie se z veřejného prostoru vytrácí. Lidé chtějí jasné odpovědi. Slova jako „možná“, „snad“ nebo „nejsem si jistý“ vymizela ze slovníku. A to se týká i vědy. Za covidu nebo v debatách o klimatických změnách chtějí lidé jednoznačnost, a ta není. Věda nefunguje na dogmatech. Jejím úkolem je hledat nejlepší možné porozumění, ne jedinou pravdu. Modely, které se tvoří, třeba pro vývoj klimatu, jsou důležité, ale zjednodušující. Každé číslo, které do nich dáte, ovlivní výsledek. A historie už ukázala, že některé modely se mylily. Jenže společnost chce výsledky hned. Vědci jsou pod tlakem. A místo toho, abychom je chránili, začínáme se tvářit, že je vlastně nepotřebujeme. To je podle mě obrovské nepochopení.

## **KDYŽ DNES MLUVÍME O RESPEKTU KE KRAJINĚ, UVĚDOMUJEME SI VŮBEC, JAK JE TO DŮLEŽITÉ?**

Příroda si poradí. Přežijí bakterie, hmyz, přežijí houby nebo stromy, i když my tu třeba už nebudeme. Opravdová ochrana přírody je ochranou člověka. Protože my jsme přírodní bytosti. Bez ní nemáme šanci. A nedokážu pochopit, že někdo tohle dokáže popřít. Rozumím tomu, že někdo nic nedělá. Ale nedokážu pochopit, že někdo říká: „Je to jedno. Na přírodě nezáleží.“ To je jako popřít sebe sama.

## **CÍTÍTE I DOPAD TĚ „ZRYCHLENÉ DOBY“ NA SEBE?**

Bohužel ano. Cítím, že se mi zkracuje pozornost. Někdy už ani nedočítám e-maily, čtu na přeskáčku, roluju. A to mě mrzí, protože jsem dřív četl složité filozofické texty s radostí. Teď zvládnou sotva pár stránek a musím knihu odložit. Místo toho sahám po kriminálkách, to jsem měl vždycky jako formu úniku, když je mi uvej.

Tohle zrychlení se netýká jen mě. Myslím, že ho silně vnímají i učitelé a vzdělávací systém jako celek. Motivace slábne, rodiče chtějí pro každé dítě to nejlepší, ale učitel má na hodinu dvacet žáků a do toho šedesát požadavků, co musí splnit. A když to všechno stihne, výuka ztratí smysl i hloubku. Moderní technologie nám aktuálně nabízejí tolik informací a zábavy, že zcela pohlcují člověka, který této rychlosti již biologicky nestačí, a my ztrácíme mnoho: psychickou pohodu, přirozenou komunikaci, pozornost k soustředění, domov a jsem přesvědčen, že po průmyslové revoluci je ta revoluce AI a sociálních sítí dalším „odpřírodněním“ člověka.

# VELETRH PRACOVNÍCH PŘÍLEŽITOSTÍ

Přírodovědecká fakulta UP  
17. listopadu 12, Olomouc

**7. 4. 2026**

10:00–15:00 hodin

# Okno do praxe

**FOSFA** Since 1884  
Life Science

**Přidej se do týmu,  
který tvoří budoucnost.**

Fosfa a.s. je inovativní Life Science společnost, která byla založena v roce 1884. Patří mezi 0,5 % nejdůvěryhodnějších firem v Evropě a je 8. nejlepší firma v České republice. Společnost je největším zpracovatelem žlutého fosforu v Evropě, a jedním z nejvýznamnějších světových výrobců, který na bázi fosforu vyrábí esenciální přísady a funkční směsi pro potravinářské, farmaceutické a jiné sofistikované průmyslové aplikace. Fosfa a.s. také vyvíjí a vyrábí FeelEco, výjimečné přírodní produkty pro váš zdravý domov.

**FOSFA**  
Life Science



GENERÁLNÍ PARTNER  
2020 - 2028



Fosfa patří mezi 0,5 %  
nejdůvěryhodnějších  
firem v Evropě



8. místo Českých  
100 Nejlepších  
2025

dun & bradstreet



Aktuální volné pracovní pozice  
a další informace naleznete na  
[www.fosfa.cz](http://www.fosfa.cz)

# | VYSTAVOVATELÉ

1. ČSOB STAVEBNÍ SPOŘITELNA
2. RAIFFEISENBANK A.S.
3. CONFIGAIR S.R.O.
4. HONEYWELL AEROSPACE OLOMOUC S.R.O.
5. FARMAK, A.S.
6. MACCO ORGANIQUES, S.R.O.
7. FOSFA A.S.
8. AGROFERT, A.S.
9. ŠKODA AUTO
10. MONET+ A.S.
11. QUADIENT TECHNOLOGIES CZECH S.R.O.
12. STÁTNÍ ZEMĚDĚLSKÝ INTERVENČNÍ FOND
13. OLTIS GROUP
14. FAGRON A.S..
15. EDHOUSE S.R.O.
16. VTP UP
17. CONTIPRO A.S.
18. MIELE TECHNIKA S.R.O.
19. TEVA CZECH INDUSTRIES S.R.O.
20. SYNTHON S.R.O.
21. FAKULTNÍ NEMOCNICE U SV. ANNY V BRNĚ
22. KARIÉRNÍ CENTRUM UP
23. KOOPERATIVA POJIŠŤOVNA, A.S., VIG
24. TESCO SW A.S.
25. MANPOWER GROUP
26. ARMÁDA ČESKÉ REPUBLIKY
27. AB INBEV
28. TAPI CZECH INDUSTRIES
29. PROTON THERAPY CENTER CZECH S.R.O.
30. OLYMPUS MEDICAL PRODUCTS CZECH
31. CELNÍ SPRÁVA ČR
32. PIXACOM TECHNOLOGY S.R.O.

1.



[www.csobstavebni.jobs.cz](http://www.csobstavebni.jobs.cz)

## ČSOB Stavební spořitelna

Náš příběh se začal psát před více než 30 lety, za tu dobu jsme vyrostli v největší stavební spořitelnu v České republice. Jednička nám zkrátka sluší a naše místo si chceme i dál udržet. Více než 1 milion klientů je pro nás velký závazek, a tak stále pracujeme na tom, abychom jim poskytovali to nejlepší a komplexní finanční poradenství. Díky tomu, že jsme součástí skupiny ČSOB, pracujeme se širokým portfoliem produktů, které stále vylepšujeme

#BANK

#OBCH

2.



[www.rb.jobs.cz](http://www.rb.jobs.cz)

## Raiffeisenbank a.s.

Jsme digitální banka, která stojí na lidském přístupu a otevřenosti. Usnadňujeme život klientům, aby se mohli věnovat tomu, co jim dělá radost. A to platí i pro naše zaměstnance. Záleží nám na tom, aby naši lidé dělali práci, která je naplňuje a dává jim smysl. Podporujeme flexibilitu a zkrácené úvazky, a to i pro zájemce z řad studentů.

#BANK

#IT

3.



[info@configair.com](mailto:info@configair.com) | [www.configair.cz](http://www.configair.cz)

## ConfigAir s.r.o.

Překroč realitu nevšedních dní a nech se vtáhnout do světa konfigurace produktů všeho druhu! Staň se součástí vývojářských a realizačních týmů, které neznají slovo nejde. Nabízíme jedinečné řešení pro zákazníky SAP, kdy umožníme bezproblémovou a interaktivní 3D vizualizaci v SAP modulech Visual Enterprise, SAP Variant Configuration anebo SAP Internet Pricing and Configuration.

#IT

#JINÉ

4.



[www.tadyjebudoucnost.cz](http://www.tadyjebudoucnost.cz)

## Honeywell Aerospace Olomouc s.r.o.

V Honeywell Aerospace Olomouc vyrábíme a opravujeme části leteckých pohonů do velkých letadel typu Airbus nebo Boeing. Naše součástky najdete také v menších obchodních letadlech i ve vojenských aplikacích. Dílce z Hluboček u Olomouce jsou například součástí pohonů stíhaček F35. Používáme high-tech materiály a unikátní technologie. Výrobu automatizujeme a neustále zefektivňujeme. Ve firmě Honeywell Aerospace Olomouc tvoříme budoucnost leteckého průmyslu.

#TECH

#STROJ

5.



[kariera@farmak.cz](mailto:kariera@farmak.cz) | [www.farmak.cz](http://www.farmak.cz)

## FARMAK, a.s.

Jsme ryze česká chemicko-farmaceutická společnost zaměřená na vývoj, výrobu a marketing výrobků ze dvou produktových skupin: aktivní farmaceutické ingredience – léčivé látky, chemické meziprodukty a speciality. Klíčovou rolí u nás hrají výroba a prodej aktivních farmaceutických ingrediencí. Zaměřujeme se na export. Naše produkty míří k zákazníkům do celého světa.

#CHEM

6.



personalni@macco.cz | www.macco.cz

## Macco Organiques, s.r.o.

Jsme světovými lídry ve výrobě a distribuci minerálních solí pro infuzní a dialyzační roztoky, léčiva, biotechnologii, kojeneckou výživu, nutriční doplňky, veterinární přípravky, mineralizované a balené vody. Jsme největším světovým výrobcem chloridu hořečnatého a vápenatého. Vyrábíme farmaceutické produkty, které zkvalitňují životy po celém světě. Otvíráme pracovní příležitosti nejen pro absolventy chemických a technických oborů.

#POTR, ZEM

#CHEM

#OBCH

7.



osobni@fosfa.cz | www.web.fosfa.cz

## Fosfa a.s.

Fosfa a.s. je inovativní Life Science společnost, která byla založena v roce 1884. Patří mezi 0,5 % nejdůvěryhodnějších firem v Evropě a je 8. nejlepší firma v České republice. Společnost je největším zpracovatelem žlutého fosforu v Evropě, a jedním z nejvýznamnějších světových výrobců, který na bázi fosforu vyrábí esenciální přísady a funkční směsi pro potravinářské, farmaceutické a jiné sofistikované průmyslové aplikace.

#POTR, ZEM

#CHEM

8.



www.agrofert.cz/kariera

## AGROFERT, a.s.

Koncern AGROFERT zaměstnává téměř 29 tisíc lidí. V České republice pracuje necelých 18 tisíc, a AGROFERT je tak největším českým stabilním zaměstnavatelem. Působíme především v oblasti chemie, zemědělství, potravinářství, lesnictví a dřevařství, obnovitelných zdrojů a technologie, technice a dopravě. Skupina se dlouhodobě zaměřuje na rozvoj moderního a udržitelného zemědělství, inovace ve výrobě a zajištění kvalitních potravin.

#ADMI

#POTR, ZEM

#CHEM

9.



www.skoda-kariera.cz

## Škoda Auto

Představte si, že z linky právě vyjelo auto, složené z komponentů, které jste vytvářeli. Pocit k nezaplacení! Staňte se součástí Škoda Auto a dejte podobu našim vozům, od designového návrhu a prototypu, přes vývoj pohonu, podvozku, softwaru a elektroniky až po finální testování. Nebo vyzkoušejte nové technologie v automatizaci a robotizaci, plánování výroby či chytré logistice. Ve Škoda Auto máte příležitost – auto je týmovým dílem, které je radost tvořit.

#TECH

#STROJ

#IT

10.



job@monetplus.cz | www.monetplus.cz

## Monet+, a.s.

Jsme česká technologická společnost se sídlem ve Zlíně, která už téměř 30 let vyvíjí špičková řešení v oblasti digitální bezpečnosti, elektronických plateb a identitních systémů. Naše produkty a služby využívají banky, státní instituce i komerční firmy v Česku i zahraničí. Naše technologie chrání citlivá data, zajišťují bezpečné finanční transakce a umožňují spolehlivou digitální identifikaci uživatelů.

#IT

#EKON

11.


[www.careers.quadi|ent.com](http://www.careers.quadi|ent.com)

## Quadi|ent Technologies Czech s.r.o.

Quadi|ent je mezinárodní technologická firma, která vyvíjí software pro komunikaci mezi firmami a jejich zákazníky – od digitálních dokumentů a notifikací až po automatizaci celých procesů. Naše řešení využívají banky, pojišťovny nebo e-shopy po celém světě. V Česku máme silné vývojové huby (Hradec Králové, Olomouc, Brno, Ostrava), kde vznikají klíčové části našich globálních produktů.

#IT

12.


[kariera@szif.gov.cz](mailto:kariera@szif.gov.cz) | [www.szif.gov.cz/cs](http://www.szif.gov.cz/cs)

## Státní zemědělský intervenční fond

Kdo jsme a co děláme? Jsme jediná akreditovaná platební agentura v ČR, která zajišťuje finanční podporu Společné zemědělské politiky, jsme instituce, která zprostředkovává zemědělcům, lesníkům a potravinářům finanční podporu z EU z Operačního programu Rybářství a z národních zdrojů, kontrolujeme, zda se dotace správně užívají, jsme služební úřad a náležíme do působnosti Ministerstva zemědělství ČR.

#ADMI

#POTR, ZEM

13.


[oltis@oltis.cz](mailto:oltis@oltis.cz) | [www.oltis.cz](http://www.oltis.cz)

## OLTIS Group

Rád/a programuješ, analyzuješ, konzultuješ nebo testuješ informační systémy?

Jsme skupina specializovaných IT firem a zabýváme se vývojem a implementací IT systémů v dopravě, spedici a logistice. Naše informační systémy, mobilní a webové aplikace používají manažeři infrastruktury, dopravci, speditéři a přepravci nejen v ČR a na Slovensku, ale v celé Evropě.

#IT

#CEST

#JINE

14.


[hr@fagron.cz](mailto:hr@fagron.cz) | [www.fagron.cz](http://www.fagron.cz)

## Fagron a.s.

Společnost FAGRON a.s. je významná farmaceutická společnost se sídlem v Olomouci. Zaměřuje se především na výrobu, distribuci a prodej léčivých látek a přípravků pro lékařskou praxi. Hlavní činností společnosti je velkodistribuce a výroba léčivých látek a přípravků určených zejména pro lékárny a zdravotnická zařízení.

#CHEM

15.


[www.edhouse.eu](http://www.edhouse.eu)

## Edhouse s.r.o.

Nabízíme inovativní a efektivní IT řešení, která vám pomohou růst. S týmem více než 100 vývojářů a zkušeností na českém i zahraničním trhu přinášíme firmám vývoj SW i HW na zakázku.

#IT

#TECH

#STROJ

16.



Vědeckotechnický park

Univerzita Palackého  
v Olomouci

vtp@upol.cz | www.vtpup.cz

## Vědeckotechnický park UP

Jsme místem, kde se výsledky výzkumu a inovativní nápady přetvářejí v nové podnikatelské příležitosti s ekonomickým a sociálním přínosem pro region a stát. Dále disponujeme prostory k pronájmu, ať už coworkingovým prostorem, kancelářemi či laboratořemi. Propojujeme vývoj a výzkum s praxí.

#SLUZBY

#ADMI

#IT

17.



CONTIPRO

institut@contipro.com | www.contipro.cz

## Contipro a.s.

Contipro a.s. je česká biotechnologická společnost, založená v roce 1990, specializující se především na výrobu kyseliny hyaluronové. V rámci vlastního oddělení výzkumu a vývoje je zkoumán široký aplikační potenciál této látky a jsou objevovány možnosti jejího využití v kosmetickém, farmaceutickém či veterinárním průmyslu. Společnost se rovněž zaměřuje na vývoj špičkových zařízení pro zpracování kyseliny hyaluronové, na strojní a technické inovace, které podporují interní vývoj nových materiálů.

#CHEM

#BIO

18.

Miele

miele@teamio.eu | www.karieravmiele.cz

## Miele technika s.r.o.

Vyvíjíme a vyrábíme prémiové spotřebiče pro péči o prádlo a nádobí. Jsme součástí skupiny Miele s 125letou tradicí a v Uničově působíme už více než 20 let. Naše vývojové oddělení letos slaví dekádu od svého založení v roce 2015 a aktuálně rozšiřujeme vývojové laboratoře pro testování spotřebičů. S téměř 1 700 zaměstnanci tvoříme moderní centrum vývoje a výroby, kde se inovace setkávají s tradicí.

#TECH

#STROJ

#JINE

19.

teva

nabory@tevapharm.cz | www.teva.cz

## Teva Czech Industries s.r.o.

Teva Czech Industries (TCI) je největším zaměstnavatelem v regionu a patří mezi klíčové výrobní závody globální farmaceutické společnosti Teva. Ve výrobním portfoliu jsou především generická léčiva v různých lékových formách, tablety, tvrdé a měkké želatinové tobolky, ale rovněž imunosupresivní přípravky, které se využívají po transplantaci orgánů nebo cytostatika k léčbě nádorových onemocnění.

#CHEM

20.

Synthon

www.synthon.com/cz

## SYNTHON s.r.o.

Jsme špičková mezinárodní farmaceutická společnost a lídr v oblasti humánních generických léčiv. V našem závodě v Blansku se věnujeme vývoji a výrobě aktivních léčivých substancí (API). Disponujeme dvěma výrobními halami, špičkovým centrem výzkumu a vývoje a moderními analytickými laboratořemi. Chcete své chemické vzdělání využít naplno v praxi? Přidejte se k nám!

#CHEM

21.



**ICRC**  
INTERNATIONAL CLINICAL  
RESEARCH CENTER



MUNI  
MED | ST. ANNE'S  
UNIVERSITY  
HOSPITAL  
BRNO

[www.fnusa-icrc.org/cs/home](http://www.fnusa-icrc.org/cs/home)

## FN u sv. Anny v Brně

Mezinárodní centrum klinického výzkumu (ICRC) ve Fakultní nemocnici u sv. Anny (FNUSA) je vědecko-výzkumnou institucí. Zaměřujeme na preklinický a klinický výzkum, zejména v oblastech kardiologie, neurologie a onkologie, s cílem zlepšit péči o pacienty. Mezinárodní centrum klinického výzkumu (ICRC) vzniklo v roce 2011 jako unikátní výzkumná instituce v rámci FNUSA s cílem testovat a převádět klinické poznatky do základního výzkumu a základní výzkum do klinické praxe.

#CHEM

#ZDRAV

#BIO

22.



Kariérní  
centrum

[www.kariernicentrum.upol.cz](http://www.kariernicentrum.upol.cz)

## Kariérní centrum UP

Kariérní centrum Univerzity Palackého v Olomouci nabízí tyto služby: kariérní poradenství, koučink, odborné konzultace, sociální poradenství, krizovou intervenci, krátkodobé psychologické poradenství, základní poradenství o dalších poradenských službách na UP, rozvojové kurzy, přednášky, tréninky a workshopy, zprostředkovávání nabídek práce a stáží, pracovní veletrhy a setkávání se zaměstnavateli

#SLUZBY

#JINE

23.



**Kooperativa**  
VIENNA INSURANCE GROUP

[www.koop.cz](http://www.koop.cz)

## Kooperativa pojišťovna, a.s., VIG

Kooperativa pojišťovna, a.s., Vienna Insurance Group. Jsme pojišťovna pro život, jaký je. Někdy je veselý, někdy smutný. Už s tím máme ale zkušenosti a víme, jak vám pomoci. Řídíme se heslem, že kvalitu pojišťovny poznáte zejména tehdy, nastane-li škoda. Zkušenosti z pojistného trhu sbíráme již více než 30 let.

#BANK

#EKON

#IT

24.



**TESCOSW**

[vyberoverizeni@tescosw.cz](mailto:vyberoverizeni@tescosw.cz) | [www.tescosw.cz](http://www.tescosw.cz)

## TESCO SW a.s.

Jsme jednou z předních společností v oblasti informačních technologií v České republice. Sídlíme v Olomouci a jsme součástí holdingu TESSELA HOLDING SE. Specializujeme se na vývoj a dodávku široké škály softwarových řešení pro různé obory a zákazníky. Naším cílem je přinášet inovativní IT řešení, která našim klientům přidávají skutečnou hodnotu.

#IT

25.



**Manpower**

[olomouc@manpower.cz](mailto:olomouc@manpower.cz) | [www.manpower.cz](http://www.manpower.cz)

## ManpowerGroup s.r.o.

Jsme největší personální agentura v ČR na poli agenturního zaměstnávání i specializovaného recruitmentu. Propojujeme zajímavé pracovní příležitosti s motivovanými lidmi. Měníme lidem budoucnost, protože lepší práce, která dává smysl, znamená lepší život. Máme pro vás dobrou zprávu, nebereme si žádné poplatky a veškeré poradenství poskytujeme uchazečům o práci zdarma.

#SLUZBY

26.



[www.doarmady.mo.gov.cz](http://www.doarmady.mo.gov.cz)

## Armáda České republiky

Armáda ČR, to je respektovaná veličina doma i ve světě. Je to nejnovější speciální technika a výzbroj. Je to nadšení, kamarádství a nové výzvy. Je to jistota stabilního platu. Je to příběh a cesta. Armáda ČR, to je možná i tvůj příběh.

#ADMI

#TECH

#IT

27.



[www.ab-inbev.com](http://www.ab-inbev.com)

## AB InBev

As the world's largest brewer, AB InBev produces, transports and sells the most beloved beer brands to customers worldwide. From global brands such as Corona, to local brands like Samson, our beers are loved by consumers everywhere. From our office in Prague, we take care of the logistics, people, finances, and customer experience for full Europe.

#POTR, ZEM

#JINE

28.

**TAPI**  
TECHNOLOGY & API SERVICES

[www.tapi.com](http://www.tapi.com)

## Tapi Czech Industries s.r.o.

Jsmo globální společnost s 13 výrobními závody a 5 vývojovými centry. Po celém světě pomáháme zachraňovat životy. V České republice máme dlouholetou tradici. V Opavě vyvíjíme, vyrábíme a prodáváme účinné farmaceutické látky a rostlinné extrakty. V TAPI Czech Industries pracuje více než 600 zaměstnanců, z nichž přes 70 působí ve výzkumu a vývoji.

#CHEM

#TECH

29.



[hr@ptc.cz](mailto:hr@ptc.cz) | [www.ptc.cz](http://www.ptc.cz)

## Proton Therapy Center Czech s.r.o.

Jsmo prestižní světová klinika, která se od roku 2012 zaměřuje na léčbu nádorových onemocnění a nabízí svým pacientům protonovou radioterapii. Udáváme trendy v léčbě, spolupracujeme na vzniku lékařských protokolů, zavádíme inovativní postupy do praxe a na světových kongresech prezentujeme naše nejnovější zkušenosti. Disponujeme moderní technologií a diagnostikou.

#ZDRAV

30.

**OLYMPUS**

[boost@olympus.com](mailto:boost@olympus.com) | [olympus.jobs.cz](http://olympus.jobs.cz)

## Olympus Medical Products Czech

OLYMPUS Medical v Přerově s 500 zaměstnanci reprezentuje 2 oblasti – výrobní a servisní. Našími hlavními výrobky jsou zejména vysokofrekvenční resekcční elektrody používané v urologii při řešení závažných problémů s prostatou nebo močovým měchýřem. Tyto produkty zachraňují lidské životy nebo zásadně zlepšují kvalitu života našich pacientů, což je naší nejvyšší prioritou.

#CHEM

#BIO

#STROJ

31.



David.Kubenz@celnisprava.gov.cz  
www.celnisprava.gov.cz

## Celní správa ČR

Celní správa ČR je ozbrojený bezpečnostní sbor, jehož úkolem je hájit ekonomické zájmy státu, bezpečnost a zdraví občanů.

#PRAVO

#EKON

#OBCH

32.

www.pixacom.cz

## PIXACOM TECHNOLOGY s.r.o.

Jsmě nadšenci do IT, kteří vyvíjí moderní technologie pro záchranné složky. Pokud hledáte práci, která vás bude bavit, kolektiv, kde budete rádi trávit čas, a vedení, které vám dá podporu i prostor k osobnímu růstu, jste na správném místě. U nás nejde jen o kódování, ale o spolupráci, inovace a radost z toho, co děláme.

#IT

# Okno do praxe



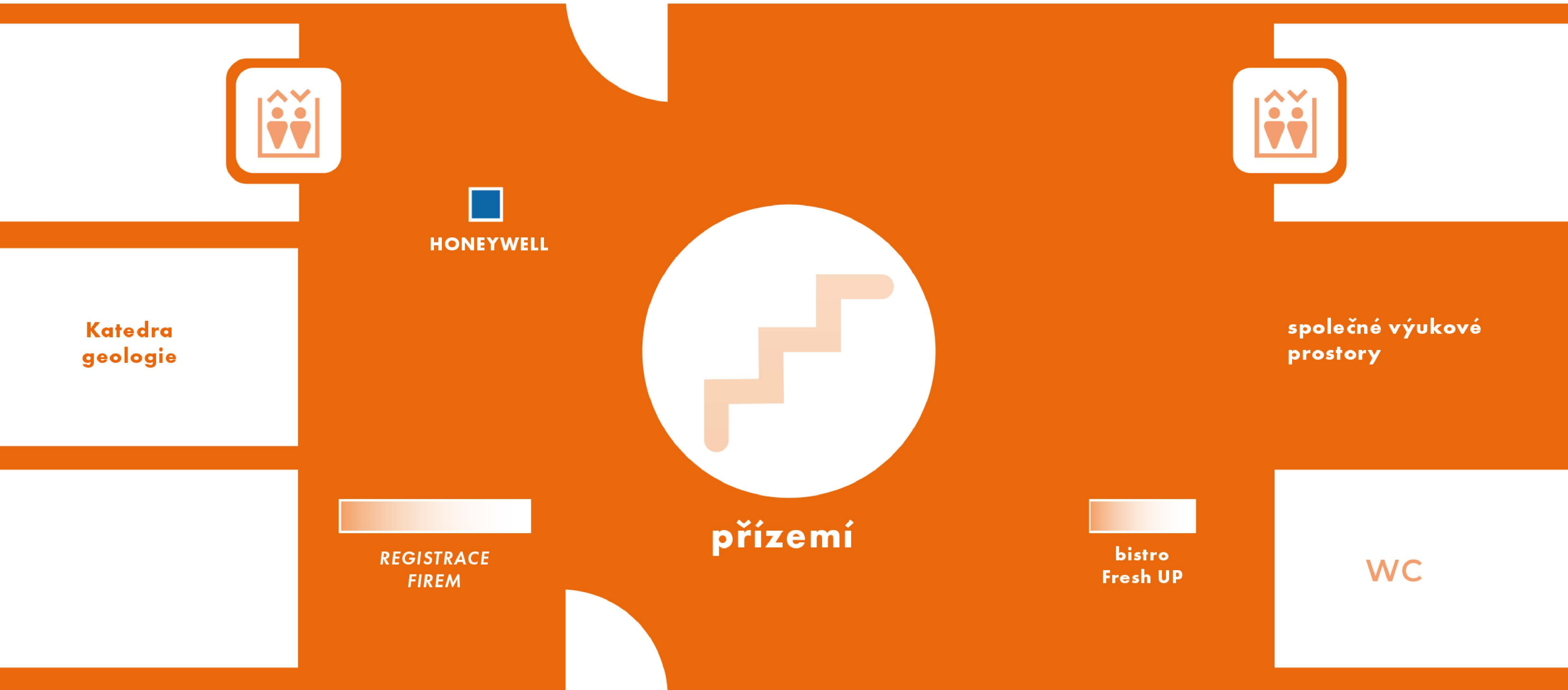
OKNODOPRAXE.UPOL.CZ

# SEZNAM ZKRATEK

<b>#ADMI</b>	ADMINISTRATIVA
<b>#BANK</b>	BANKOVNICTVÍ, POJIŠŤOVNICTVÍ A FINANČNÍ SLUŽBY
<b>#EKON</b>	EKONOMIKA
<b>#CHEM</b>	CHEMIE, FARMACIE
<b>#IT</b>	INFORMAČNÍ TECHNOLOGIE
<b>#MARK</b>	MARKETING, MÉDIA, PR REKLAMA
<b>#OBCH</b>	OBCHOD
<b>#POTR, ZEM</b>	POTRAVINÁŘSTVÍ
<b>#PRAVO</b>	PRÁVO
<b>#SLUZBY</b>	SLUŽBY
<b>#TECH</b>	TECHNIKA
<b>#ZDRAV</b>	ZDRAVOTNICTVÍ, SOCIÁLNÍ SLUŽBY
<b>#BIO</b>	BIOLOGIE
<b>#STROJ</b>	STROJÍRENSTVÍ
<b>#JINE</b>	JINÉ

# **| ROZMÍSTĚNÍ STÁNKŮ VYSTAVOVATELŮ**

vchod do budovy z ulice Šmeralova (od vysokoškolských kolejí)



vchod do budovy z ulice 17. listopadu (od Rozária)

**Z popela starých továren:  
role geografie při obnově regionů  
a podpoře podnikání**

9:00-10:00

**Zastavit se a neztratit se:  
mindfulness jako deštník do nepohody**

12:00-13:00

aula



AGROFERT

ČSOB

ARMÁDA ČR

KARIÉRNÍ  
CENTRUM UP

MANPOWER  
POHOVORY  
NANEČISTO

CELNÍ  
SPRÁVA

OBČERSTVENÍ  
PRO VYSTAVOVATELE

Katedra  
analytické  
chemie

Katedra  
anorganické  
chemie

Katedra geografie

Katedra rozvojových  
a environmentálních  
studii

SZIF

AB INBEV

ŠKODA

2. podlaží

RAIFFEISENBANK

WC

MIELE

TAPI CZECH  
INDUSTRIES

TEVA CZECH  
INDUSTRIES

OLYMPUS MEDICAL  
PRODUCTS CZECH

**Z popela starých továren:  
role geografie při obnově regionů  
a podpoře podnikání**  
9:00- 10:00

**Zastavit se a neztratit se:  
mindfulness jako deštník do nepohody**  
12:00- 13:00

**aula**



**Katedra organické  
chemie**

**Katedra  
anorganické  
chemie**

**Katedra  
fyzikální  
chemie**



**3. podlaží**

FOTOKOUTEK

OBČERSTVENÍ  
PRO STUDENTY

SOUTĚŽ

VTP UP

EDHOUSE

CONFIGAIR

FOSFA

MONET+

OLTIS  
GROUP

KOOPERATIVA

FARMAK

ICRC

QUADIENT

MACCO  
ORGANIQUES

CONTIPRO

PROTON

SYNTHON

**WC**

PIXACOM

FAGRON

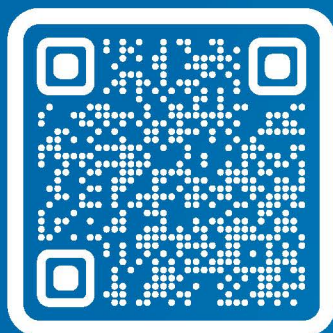
TESCO SW

## terasa s výhledem na koleje a fakultní park



## terasa s výhledem na Bezručovy sady a centrum města

# SLEDUJ PŘÍRODU



## PŘF UP JOBS



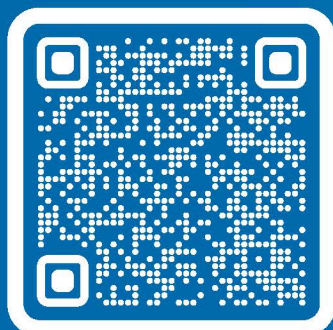
PRACOVNÍ NABÍDKY  
NEJEN PRO ABSOLVENTY



## KAM PO PŘÍRODĚ



ROZHOVORY S ABSOLVETY  
PŘÍRODOVĚDECKÉ FAKULTY UP



## JAK NA PŘÍRODU

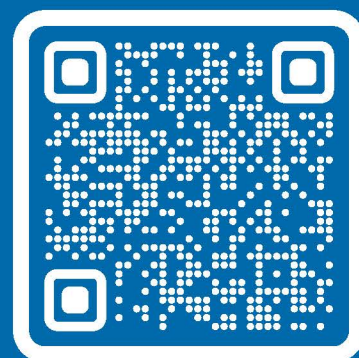


ROZHOVORY SE STUDENTY  
PŘÍRODOVĚDECKÉ FAKULTY UP



Přírodovědecká  
fakulta

# | **STUDUJ** **PŘÍRODOVĚDECKOU** **FAKULTU UP**



[WWW.STUDUJPRF.UPOL.CZ](http://WWW.STUDUJPRF.UPOL.CZ)

# Okno do praxe

